

Behandeleffecten van lymfoedeemfysiotherapie

- omvangvermindering
- spanningsafname
- pijnvermindering
- functieverbetering
- gezondere en minder kwetsbare huid

Wanneer manuele lymftherapie wordt toegepast, heeft het een diep doch subtiel effect op het gehele lichaam.


Wat zijn de kosten

Deze behandelmethode valt onder fysiotherapie. De vergoeding is afhankelijk van uw aanvullende verzekering.

Indien uw aandoening chronisch is dan worden de eerste 20 behandelingen uit de aanvullende verzekering vergoed. Daarna worden de behandelingen vergoed vanuit de basisverzekering.

Tri Fysio heeft met alle zorgverzekeraars contracten afgesloten

Voor verdere informatie:

- Bezoek onze website: www.trifysio.nl
- Volg ons op facebook (tri fysio– fysiotherapie) 



LYMFOEDEEMFYSIOTHERAPIE



Hoofdstraat 79
9561 JD
Ter Apel

Zetveld 111
7831 BH
Nieuw Weerdinge

Korteweg 2
9551 BM
Sellingen

www.trifysio.nl
info@trifysio.nl
0599-582235

Wat is lymfoedeem?

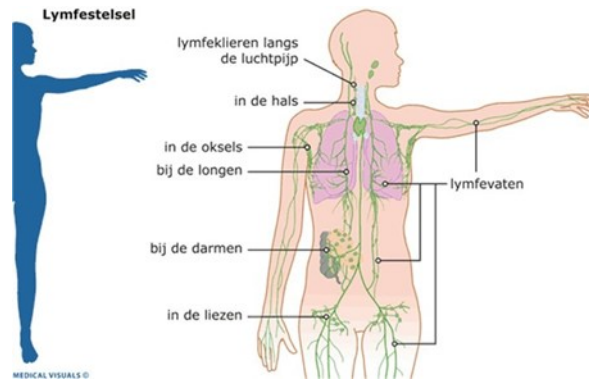
Oedeem is een abnormale ophoping van vocht en eiwitten in het lichaamswefsel als gevolg van een verstoord evenwicht tussen aan- en afvoer van vocht.

Het ontstaat onder andere door het geheel of gedeeltelijk wegnemen van lymfeklieren na een kankeroperatie en beschadiging van het lymfestelsel door bestraling.

Lymfoedeem kan ook ontstaan als complicatie bij trombose, ernstige ontstekingen, spataderen of operaties. Tevens kan lymfoedeem ook aangeboren zijn door een verminderd aangelegd lymfesysteem.

Klachten van lymfoedeem

- zwellings
- pijn
- vermoeid en zwaar gevoel
- beperkingen in het functioneren
- slechte genezing van wondjes
- slecht passende kleding



Indicaties voor lymfoedeemfysiotherapie

- zwellings (oedeem)
- verstuikingen
- bloeduitstortingen
- spierpijnen of spierletsels
- dystrofieën
- whiplash
- klachten aan het zenuwstelsel b.v. migraine, gezichtsverlamming
- klachten als gevolg van stress; b.v. slapeloosheid, concentratieverlies, constipatie, hoofdpijn
- vruchtbaarheids-en /of menstruatieproblemen
- keel-, neus- en ooraandoeningen
- huidproblemen; b.v. acne, littekens, chronisch eczeem
- bloedcirculatiestoornissen
- orgaanklachten

Behandelvormen van lymfoedeemfysiotherapie:

- manuele lymfedrainage (volgens Methode Vodder)
- lymf taping: een specifieke tapetechniek
- voorlichting en adviezen
- individuele oefentherapie
- aandacht voor ademhaling en ontspanning
- eventueel zwachtelen en advisering omtrent het laten aanmeten van een kous

Methode Vodder

De manuele lymfedrainage volgens de methode Vodder is een zachte massagevorm en is op het gehele lichaam toepasbaar. Ze heeft als doel de vochtdoorstroming te stimuleren en eventuele stagnaties op te heffen, de immuniteit (weerstand) te verhogen, de stress te verlagen en het hormonale stelsel te optimaliseren. De waterhuishouding wordt direct beïnvloed door de stimulatie van het lymfsysteem en indirect door het dempen van het verhoogd stressniveau in het lichaam.